

Datum: 190517

Förtätning Söderby gärde

Söderby Fastighetsutveckling har tillsammans med Salems kommun för avsikt att utreda möjligheten att förtäta området söder om BRF Mosshagen med bostäder och eventuellt någon eller några samhällsfastigheter¹⁾. I arbetet ingår att säkerställa infarten till det nya området. Genomförd utredning visar att vägen genom Brf Mosshagen är den mest lämpliga.

Området finns med i Salemskommuns översiktsplan på lämpliga platser för nya bostäder, se utdrag ur översiktsplan 2030.

F6: DEL AV SALEM 5:3 (SÖDERBY GÄRDE 11)

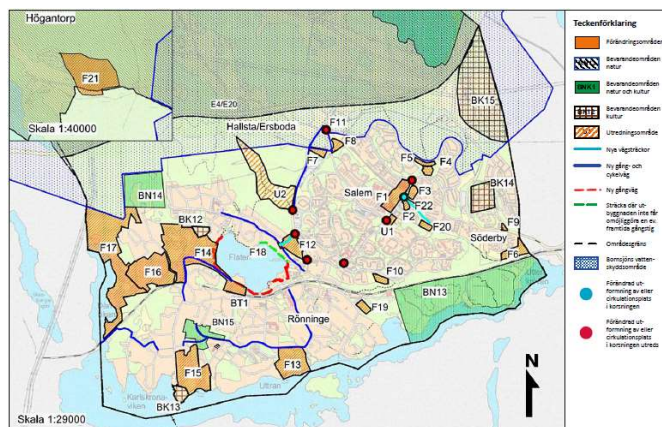
Nuvarande markanvändning
Plan skogsbevuxen naturmark.

Föreslagen markanvändning

Området föreslås byggas ut med 140 lägenheter och 20 småhus 2020-2025. Bebyggelsen skall i möjligaste mån anpassas visuellt till den riksintressanta bebyggelsen i Söderby Park. I arbetet med detaljplan skall möjligheterna undersökas att bygga en gångförbindelse över järnvägen.

Miljökonsekvenser, restriktioner mm

Markförhållande, MKN Uttran (lokalt omhändertagande av dagvatten), buller från järnvägen, risk urspämning järnvägen, transporter av miljöfarligt avfall järnvägen, planer på utbyggnad bostäder i Uttrans grustag (Botkyrka kommun) och riksintresse för kulturminnesvården (Söderby sjukhus).



Tillsammans med Styrelsen har vi arbetat fram ett förslag som kan ligga till grund för ett avtal om nyttjande av Brf Mosshagens infartsväg.

¹⁾Samhällsfastighet kan vara tex förskola, äldreboende.

Bild på hur ny infart genom området skulle kunna gestaltas.



Uttalande från Lennart Kalderén, Salems Kommun

"Salems kommun ser positivt på projektet Söderby Gärde 2.0 kommer till stånd, eftersom det ger fler attraktiva bostäder för kommuninvånarna. Projektet ingår också i kommunens översiktsplan. "

Visionsbild på nya området

